

＜生活目標＞ 新しい学年に備えて、有意義な春休みにしよう

～ 4 月当初の予定～

日	曜	行事予定	日	曜	行事予定
6	水	入学式準備 8:35～8:45 登校(体育館)	11	月	①学②学③学 部活動集会
7	木	着任式・入学式・始業式 ②③学活 学級写真撮影	12	火	学校朝会(級長・庶務任命) ①②学活 ③避難訓練 臨時生徒委員会
8	金	①②3年身体測定 ③学活 通学団集会	13	水	①学活 ②③新入生歓迎部活紹介
9	土		14	木	平常授業開始 給食開始
10	日		15	金	⑤離任式

【連絡】

・ 4 月 6 日 (水) 入学・始業式準備

集合場所：体育館（教室には入りません）

服 装：明中ジャージ

持ち物：体育館シューズ（下校時、自分の下駄箱に入れて帰る）

登校時間 8：35～8：45 厳守 ※体育館の靴箱に靴を入れる。

下校時間 11：00 ごろ

※女子級長は、その後打ち合わせあり



・ 4 月 7 日 (木) 着任式・入学式・始業式

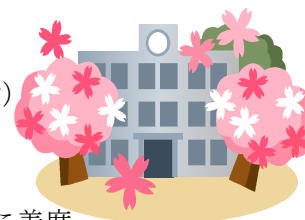
持ち物：リュック、明中ナップ（教科書配布のため）、雑巾（2枚）

係生徒登校 7：30

一般生徒登校 7：50～8：00 厳守

※登校後、修了式で移動した教室（南館）に、名簿順に着席

下校時間 11：30 ごろ



・ 制服、持ち物等の確認について

学生服の袖やズボン、スカートの裾、名札、あるいはスリッパなどについて、身長に合っているか、破損がないかなど、春休み中に点検していただくと助かります。体験入学、入試など、直前で慌てることのないよう、今一度ご確認いただき、新学年に備えてください。



＜平成 28 年度 3 年生 1 学期のおもな行事について＞

○授業参観・PTA総会・学年保護者会 … 4月16日（土）

○全国学力・学習状況調査 … 4月19日（火）

○家庭訪問 … 4月26日（火）東端  
27日（水）根崎・城ヶ入  
28日（木）和泉

○修学旅行 … 5月31日（火）～6月2日（木）  
行き先：東京方面

※詳細は、4月16日（土）の学年保護者会において、説明させていただきます。